

Differenzdruckmessumformer SPT00xx-L010

Die Differenzdruckmessumformer der Serie SPT00xx-L010 erfassen den statischen und dynamischen Differenzdruck in flüssigen Medien. Typische Anwendungsbereiche sind der Vor- und Rücklauf in Heizungsanlagen und die Überwachung von Filtern und Verdichtern.

Alle Druckmessumformer haben einen festen Messbereich (siehe Bestellangaben).

Sie liefern alle ein Ausgangssignal von 0...10 V.



SPT00xx-L010



SPT00xx-L010

Technische Daten

Medien	Flüssige Medien (-20...+80 °C)
Betriebsspannung	15...24 V DC oder 24 V AC
Leistungsaufnahme	0,37 W bei 24 V DC 0,9 VA bei 24 V AC
Ausgangssignal	0...10 V, min. Last 2 kΩ
Druckbereich	siehe Bestellangaben
Genauigkeit	±5 % (typisch bei 21 °C)
Max. Betriebsüberdruck	SPT0001-L010: 6 bar SPT0002-L010: 6 bar SPT0004-L010: 16 bar SPT0006-L010: 16 bar
El. Anschluss	Stecker MVS gemäß DIN EN 175301-803
Kabeleinführung	Klemmverschraubung für Kabel mit max. Ø 8 mm
Druckanschluss	G 1/4"
Betriebsbedingungen	-20...+150 °C
Lagerbedingungen	-20...+150 °C
Material	Edelstahl V2A, Deckel Aluminiumdruckguss, Messzelle Keramik
Abmessungen (HxB)	93,3 x 67 mm
Schutzart	IP54 (DIN EN 60529)
Richtlinien	EMV-Richtlinie: 2014/30/EU

Umrechnungstabelle

bar	kPa
1	100
2,5	250
4	400
6	600
16	1600

Bestellangaben

unverbindliche Preisempfehlung

Bezeichnung	Messbereich (bar)	Max. Betriebsüberdruck (bar)	Bestellzeichen	€ o. MwSt.
Differenzdruckmessumformer, 0...10 V, G1/4"	0...1	6	SPT0001-L010	537,-
	0...2,5	6	SPT0002-L010	544,-
	0...4	16	SPT0004-L010	552,-
	0...6	16	SPT0006-L010	561,-
Zubehör, bitte separat bestellen				
Verschraubungsset, 6 mm Ø, Messing (2 Stück)			SPT0000-L206	32,-
Verschraubungsset, 8 mm Ø, Messing (2 Stück)			SPT0000-L208	35,-
Verschraubungsset, 6 mm Ø, Edelstahl (2 Stück)			SPT0000-L306	132,-
Verschraubungsset, 8 mm Ø, Edelstahl (2 Stück)			SPT0000-L308	152,-

Druckmessumformer SPT00xx-L010

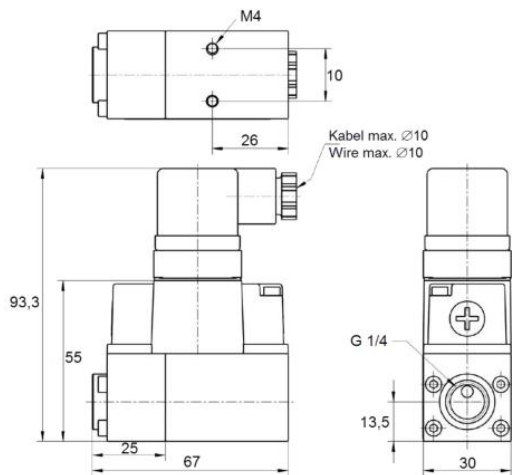
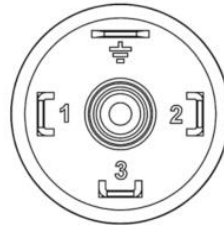


Abbildung 1:
Abmessungen



Ausgang aktiv 0..10 V	
1	15..24 V = / 24 V ~
2	GND
3	Out 0..10 V

Abbildung 2:
Anschluss

Montage

- Beim Anschließen des Gerätes müssen die Prozessleitungen drucklos sein
- Eignung des Gerätes für die zu messenden Medien beachten
- Maximalen Betriebsdruck beachten
- Zum Verschrauben ausschließlich die Schlüsselflächen des Edelstahlkörpers verwenden. Niemals den Sensor am Kunststoffring drehen.

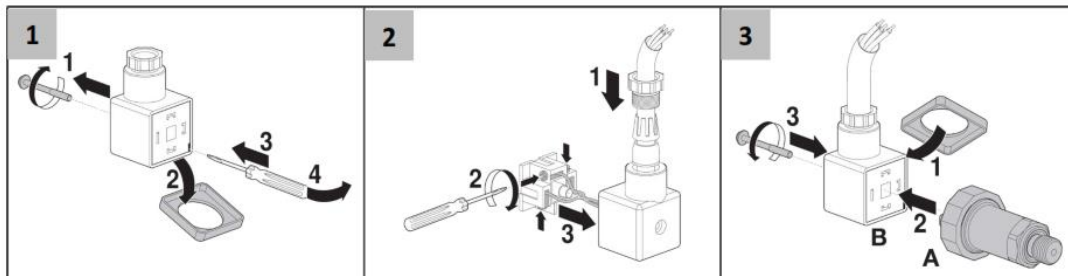


Abbildung 3:
Montage