

Druckmessumformer SPT00xx-A010

Die Druckmessumformer der Serie SPT00xx-A010 messen den relativen Druck in flüssigen Medien. Aufgrund der dichten Edelstahlmembrane können sie auch in Kältemitteln eingesetzt werden.

Alle Druckmessumformer haben einen festen Messbereich (siehe Bestellangaben). Sie liefern alle ein Ausgangssignal von 0...10 V.



SPT00xx-A010

Technische Daten

Medien	Flüssige Medien, Kältemittel
Betriebsspannung	15...24 V DC $\pm 10\%$ oder 24 V AC $\pm 10\%$
Leistungsaufnahme	0,15 W bei 24 V DC 0,3 VA bei 24 V AC
Ausgangssignal	0...10 V, min. Last 5 k Ω
Druckbereich	siehe Bestellangaben
Genauigkeit	$< \pm 1\%$ vom Messbereich (typisch bei -5...+75 °C)
Max. Betriebsüberdruck	2-facher Nenndruck
El. Anschluss	Stecker MVS gemäß DIN EN 175301-803
Kabeleinführung	Klemmverschraubung für Kabel mit max. \varnothing 8 mm
Druckanschluss	G 1/4"
Betriebsbedingungen	-40...+105 °C
Lagerbedingungen	-40...+105 °C
Material	Medium berührende Teile: Edelstahl V2A
Abmessungen (H)	97 mm
Schutzart	IP65 (DIN EN 60529)
Richtlinien	EMV-Richtlinie: 2014/30/EU

Umrechnungstabelle

bar	kPa
4	400
6	600
10	1000
16	1600

Bestellangaben

unverbindliche Preisempfehlung

Bezeichnung	Messbereich (bar)	Max. Betriebsüberdruck (bar)	Bestellzeichen	€ o. MwSt.
Druckmessumformer, 0...10 V, G1/4"	0...4	2-facher Nenndruck	SPT0004-A010	189,-
	0...6		SPT0006-A010	194,-
	0...10		SPT0010-A010	199,-
	0...16		SPT0016-A010	206,-
Zubehör, bitte separat bestellen				
Anschlussadapter G1/4" auf G1/2"			SPT0000-A001	25,-

Druckmessumformer SPT00xx-A010

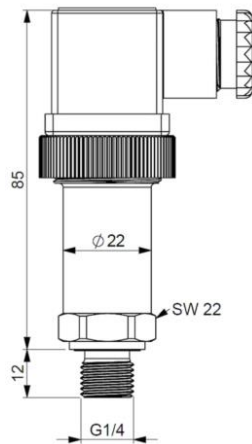
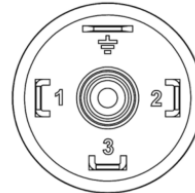


Abbildung 1:
Abmessungen

Anschlussplan



Ausgang aktiv 0..10 V	
1	15..24 V = / 24 V -
2	GND
3	Out 0..10 V

Abbildung 2:
Anschluss

Montage

- Beim Anschließen des Gerätes müssen die Prozessleitungen drucklos sein
- Eignung des Gerätes für die zu messenden Medien beachten
- Maximalen Betriebsdruck beachten
- Zum Verschrauben ausschließlich die Schlüsselflächen des Edelstahlkörpers verwenden. Niemals den Sensor am Kunststoffring drehen.

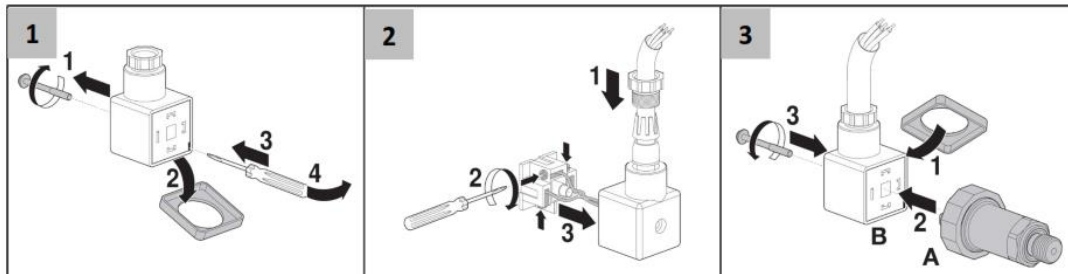


Abbildung 3:
Montage