

# OpenBlue Enterprise Manager

Optimierte  
Gebäudeleistung  
durch fortschrittliche  
Datenanalyse und KI

# OpenBlue Enterprise Manager für optimierten Betrieb, erhöhte Nachhaltigkeit und gesunde Gebäude aus einer Hand

Als Gebäudeeigentümer oder -betreiber sind Umwelt-, Sozial- und Governance-Parameter (ESG) für Sie von entscheidender Bedeutung. Sie erhöhen die Attraktivität für Investoren, steigern den Immobilienwert und haben einen weitreichenden Einfluss auf den Betrieb - von der Reduzierung des CO2-Fußabdrucks bis zur Verbesserung des Mietermanagements.

Angetrieben von der preisgekrönten OpenBlue-Technologie von Johnson Controls ermöglicht der Enterprise Manager eine Reihe von Funktionen zur Überwachung, Analyse und Optimierung von Energie-, Anlagen-, Raum-, Gesundheits- und Nutzerkomfort-Parametern, um die ESG-Bewertungen zu verbessern und die richtige Balance zwischen konkurrierenden Prioritäten zu ermöglichen.

## Nutzen Sie Gebäudedaten zur Steigerung von Effizienz und Sicherheit



Nachhaltigkeit und Mietwert



Betrieb als Wettbewerbsvorteil



Raumausnutzung und Gesundheitsmanagement




Sichere und zukunftssichere Technologie



 Unsere Unterstützung für Sie

- Kommerzielle Immobilien und Mehrzweckanlagen
- Gesundheitswesen
- Schulen und Hochschulen
- Verwaltungsgebäude
- Öffentlicher Sektor
- Gastgewerbe
- Transport & Logistik
- Industriegebäude
- Einzelhandel

 Schnell, sicher und umfassend

- Verbinden Sie eine breite Palette von Gebäudesensoren
- Schnelle, automatisierte Anbindung
- Gesicherte Datenqualität
- Sichere Datenspeicherung und -verarbeitung

 Unser Angebot für Ihre Organisation

- Produktivitätssteigerung der Gebäudenutzer mit OpenBlue Companion
- Zentrale Anlagenoptimierung mit OpenBlue Central Utility Plant
- Vernetzte HVAC-Services mit OpenBlue Service
- Digitaler Zwilling mit OpenBlue Twin
- Edge-Konnektivität mit OpenBlue Bridge
- Schnittstellen für den Datenexport

# Erfüllen Sie Nachhaltigkeitsziele und unterstützen Sie die Gebäudenutzer



## Energie-Manager

- Automatisches Sammeln, Analysieren und Versenden von Zählerdaten für alle konfigurierten physischen und virtuellen Zähler
- Verbrauchs- und Bedarfsüberwachung, Benchmarking und Profilerstellung, Auswertung von Wetterdaten, kundenspezifische Berichte
- Erkennung von Zählerdatenanomalien und Autokorrektur mit KI



## Mieter-Manager

- Konfigurieren Sie gemietete Räume zusammen mit Mietbedingungen, Versorgungstarifen, Zählern und Beleuchtungsparametern
- Verfolgen Sie Versorgungsausgaben der Mieter, einschließlich monatlicher Abrechnungen, Ausgabenberichte und Vergleiche



## Energie-Prognose

- Nutzen Sie KI zur Vorhersage von Energieverbrauch und -bedarf anhand einer Reihe historischer Daten, der Belegung und externer Wetterbedingungen
- Identifizieren und entschärfen Sie proaktiv Bedarfsspitzen und Ereignisse mit hohem Verbrauch, um Energie zu sparen und Ausgaben zu reduzieren



## Utility Bill Manager

- Automatisches und manuelles Hochladen von Versorgungsrechnungen
- Analysieren Sie die Versorgungsausgaben für Strom, Wasser, Gas und andere Energien. Vergleichen Sie tatsächliche Ausgaben und Versorgerrechnungen
- Verfolgen Sie Ausgaben, ROI und Einsparungen



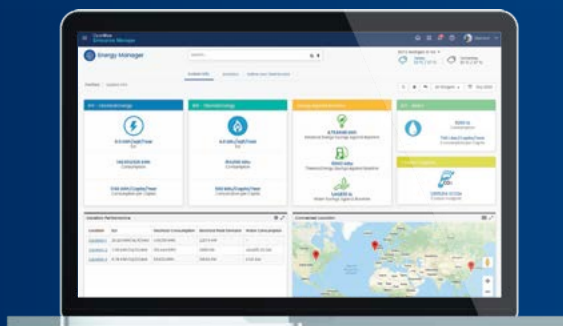
## Mieter-Portal

- Bieten Sie Ihren Mietern einen Zugang zu einem speziellen Online-Portal
- Ermöglichen Sie den Mietern eine Online-Interaktion mit der Haustechnik zur Unterstützung nach Feierabend für Klimaanlage und Beleuchtung, für Serviceanfragen und Rückmeldungen sowie Nachverfolgung der Energieausgaben



## Anlagen-Simulator

- Ermitteln Sie Ihre optimale zentrale Anlagenkonfiguration
- Reduzieren Sie Designzyklen durch schnelle Softwareanpassungen
- Führen Sie eine versorgungsbasierte Kostenanalyse durch, um die niedrigsten Lebenszykluskosten der Anlage zu ermitteln



# Verbessern Sie die betriebliche Effizienz und die Flächenleistung



## Anlagen-Manager

- Unterstützt die Fernüberwachung von Anlagenparametern und Energieauswirkungen bei Kälteanlagen, die von Sollwerten abweichen und generiert Leistungsanalysen in Echtzeit
- Die fortschrittliche FDD-Regel-Engine ermöglicht eine proaktive und vorausschauende Fehlererkennung und die Identifikation betroffener Systeme. Eine Fehleranalyse unter Verwendung statistischer Algorithmen nutzt große Datensätze mit allen verfügbaren historischen Daten
- Ermittlung der monetären Auswirkungen unbeobachteter Fehler, insbesondere auf die Energiekosten



## Auftrags-Manager

- Integration mit der bevorzugten CMMS/CAFM-Plattform des Kunden für einen nahtlosen Wartungsworkflow
- Angereicherte Dateneinspeisung vom Enterprise Manager in diese Plattform mit Fehler- und Diagnoseinformationen, die die Bearbeitung von Arbeitsaufträgen effektiver machen
- Möglichkeit der automatisierten Erstellung von Arbeitsaufträgen, Synchronisation von Technikerinformationen und Zuordnung aller für die Fehlerbehebung erforderlichen Teile



## Gebäude-Leistung

- Ermöglicht die aktive Überwachung der Raumbelastung und -nutzung mit Berechnungen zur Auslastung als Grundlage für Entscheidungen über die Bewegung von Personen, Abstandsregeln und Freigabe zusätzlich nutzbarer Räume
- Hilft bei der Überwachung der Effektivität von Besprechungsräumen und fördert ein produktiveres Verhalten der Nutzer
- Die Überwachung von Luftqualitätsparametern unterstützt die Prävention und Kontrolle von Krankheiten



## Service-Manager

- Integrierte Arbeitsauftragsverwaltung in der App, die die Erstellung und Verfolgung von Arbeitsaufträgen ermöglicht, die auf der Grundlage der FDD-Ausgabe des Anlagen-Managers erstellt wurden
- Angereicherte Informationen zu Arbeitsaufträgen mit Geräte-, Fehler-, Diagnose- und Rauminformationen machen Servicetechniker produktiver



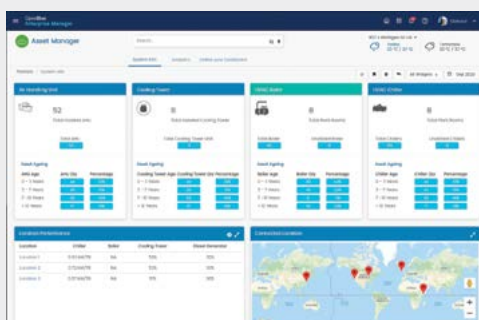
## Alarm-Manager

- Möglichkeit der Priorisierung und Benachrichtigung bei Alarmen aus mehreren Quellen innerhalb des Gebäudes
- Die schnelle Sichtbarkeit von Alarmen und die proaktive Benachrichtigung verbessert die Reaktionszeit, die Produktivität der Techniker und reduziert die Auswirkungen auf die Mieter



## Leistungs-Berater

- Künstliche Intelligenz, die sich an die Umgebung anpasst, unterstützt auf dem Weg zum autonomen Betrieb
- Kontinuierliche KI-Anleitung für ein ausgewogenes Verhältnis zwischen Energieaufwand, verbessertem Nutzerkomfort und Raumverhalten





## Digitale Transformation mit OpenBlue

Wenn Sie bereit sind, einen kleinen oder großen Schritt in Richtung digitale Transformation Ihres Unternehmens zu machen, ist der OpenBlue Enterprise Manager der richtige Start. Unsere Plattform ist agnostisch gegenüber jeder Infrastruktur, jedem Gebäudeautomationssystem und jedem Serviceanbieter, d.h. sie kann bereits vorhandene Technologien oder Systeme nutzen und Erkenntnisse liefern, die vorher unmöglich erschienen.

### Transformieren Sie Ihr Unternehmen



Erweitern  
Sie Ihre  
Technologie-  
Investitionen

Enterprise Manager nutzt eine Vielzahl von Edge- und cloudbasierten Konnektoren von OpenBlue Bridge, um sich mit bestehenden Gebäudesystemen und Cloud-Datenquellen zu verbinden.



Zukunfts-  
sicherheit für  
Ihr Gebäude

Bauen Sie OpenBlue Twin und APIs auf, um eine Reihe vernetzter Workflows im Enterprise Manager und externen Systemen Ihrer Wahl zu ermöglichen.



Einführung und  
professionelle  
Dienstleistungen

Erfahrener Kundenmanager mit automatisierten Tools für eine schnelle Systemeinführung und die laufende Betreuung vor Ort.

## Profitieren Sie von unserer Expertise

Johnson Controls macht die Welt sicherer, intelligenter und nachhaltiger – ein Gebäude nach dem anderen. Mit mehr als 130 Jahren Erfahrung in der Branche bietet kein anderes Unternehmen ein umfassenderes Gebäudetechnologie-Portfolio. Unser Lösungsangebot integriert jeden Aspekt eines Gebäudes, einschließlich Sicherheitssysteme, Energiemanagement, Brandschutz und HVAC.



Weitere Informationen finden Sie unter:

[www.johnsoncontrols.de](http://www.johnsoncontrols.de)

### **Über OpenBlue**

Das innovative Portfolio von OpenBlue umfasst vernetzte Lösungen für die Gestaltung von Büroarbeitsplätzen, die Ausstattung von Schulen, Krankenhäusern und vieler weiterer Branchen.

### **Über Johnson Controls**

Bei Johnson Controls gestalten wir die Umgebung, in der Menschen leben, arbeiten, lernen und sich erholen. Von der Optimierung der Gebäudeleistung bis zur Verbesserung der Sicherheit und des Komforts – wir halten unsere Versprechen an Kunden aus industrieller Fertigung, Gesundheitswesen, öffentlichem Sektor, Bildung und vielen anderen Branchen. Mit einem globalen Team von 100.000 Experten in mehr als 150 Ländern und über 130 Jahren Innovationskraft stehen wir als Antrieb hinter der Mission unserer Kunden. Unser führendes Portfolio an Gebäudetechnik und -lösungen umfasst einige der bekanntesten Namen der Branche, wie Tyco®, TOTAL®, YORK®, Metasys®, Sabroe®, Frick®, ZETTLER®, und Sensormatic®.

**Folgen Sie @johnsoncontrols auf Twitter.**