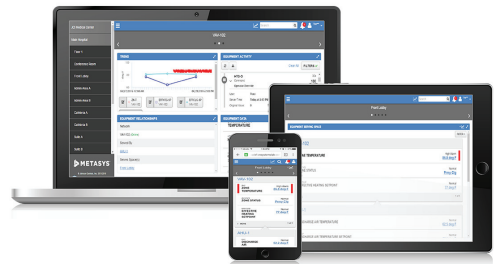


Datenblatt



Effiziente Koordination der betriebstechnischen Anlagen und Management des Energieverbrauchs durch optimale Umsetzung der Steuerungs- und Regelstrategien

Anlagenbilder führen durch Liegenschaften

Der wohl intuitivste Weg, mit einem Gebäudemanagementsystem zu arbeiten, geschieht über Anlagenbilder. Der Benutzer betrachtet die Außenfassade eines Gebäudes und kann dann mit Hilfe von Stockwerks-, Etagen und Anlagenbilder virtuell und selbsterklärend durch das gesamte System navigieren und durch Befehle eingreifen. Die Anlagenbilder bestehen aus einem Hintergrundbild (z. B. 3D-Bild, fotorealistische Abbildung, Grundrissgraphik aus AutoDesk® AutoCAD®), in das die Prozessdaten und Betriebsparameter durch Zahlenwerte, Grafen, Texte, Symbole oder Animationen (z.B. drehende Ventilatoren) dynamisch eingeblendet werden.

Leistungsmerkmale

- ▶ Mobiler Zugriff mittels HTML5-Technologie inklusive hochauflösender Grafiken
- ▶ Umfassende Sicherheitsfunktionen mit Protokollierung, 2-Faktor-Authentifizierung, Firewall, Secure Boot
- ▶ Rest-API-Schnittstelle ermöglicht Daten in anderen Systemen weiter zu nutzen
- ▶ ADS/ADX sind im BACnet® Netzwerk als Hub oder Failover Hub einsetzbar und für das Zertifikatsmanagement zuständig
- ▶ Dashboard IT-Sicherheitsstatus zeigt potentielle Risiken wie Verfallsdatum von Zertifikaten, veraltete Software und eine Statusübersicht der Benutzerkonten
- ▶ Nur autorisierte Automationsstationen können einer Liegenschaft hinzugefügt werden

Einfacher und ortsunabhängiger Zugriff

Die Navigation in der neuen mobilen HTML5 basierten Bedienoberfläche über Smartphones und Tablet-PCs basiert auf Bereichen (Gebäude, Etagen, Räume...) und dem ihm zugeordneten Equipment. Mit dem integrierten Grafikprogramm werden die gleichen Grafiken angezeigt, wie im konventionellen Liegenschaftsportaal. Dashboards, untergeordnete Widgets und Grafiken zeigen die Zustände in den Bereichen und des Equipments.

Der Administrator einer Liegenschaft nutzt das Liegenschaftsportaal des ADS/ADX/ADS-Lite für die Verwaltung und Parametrierung des Gebäudeautomationssystems.

Funktionen

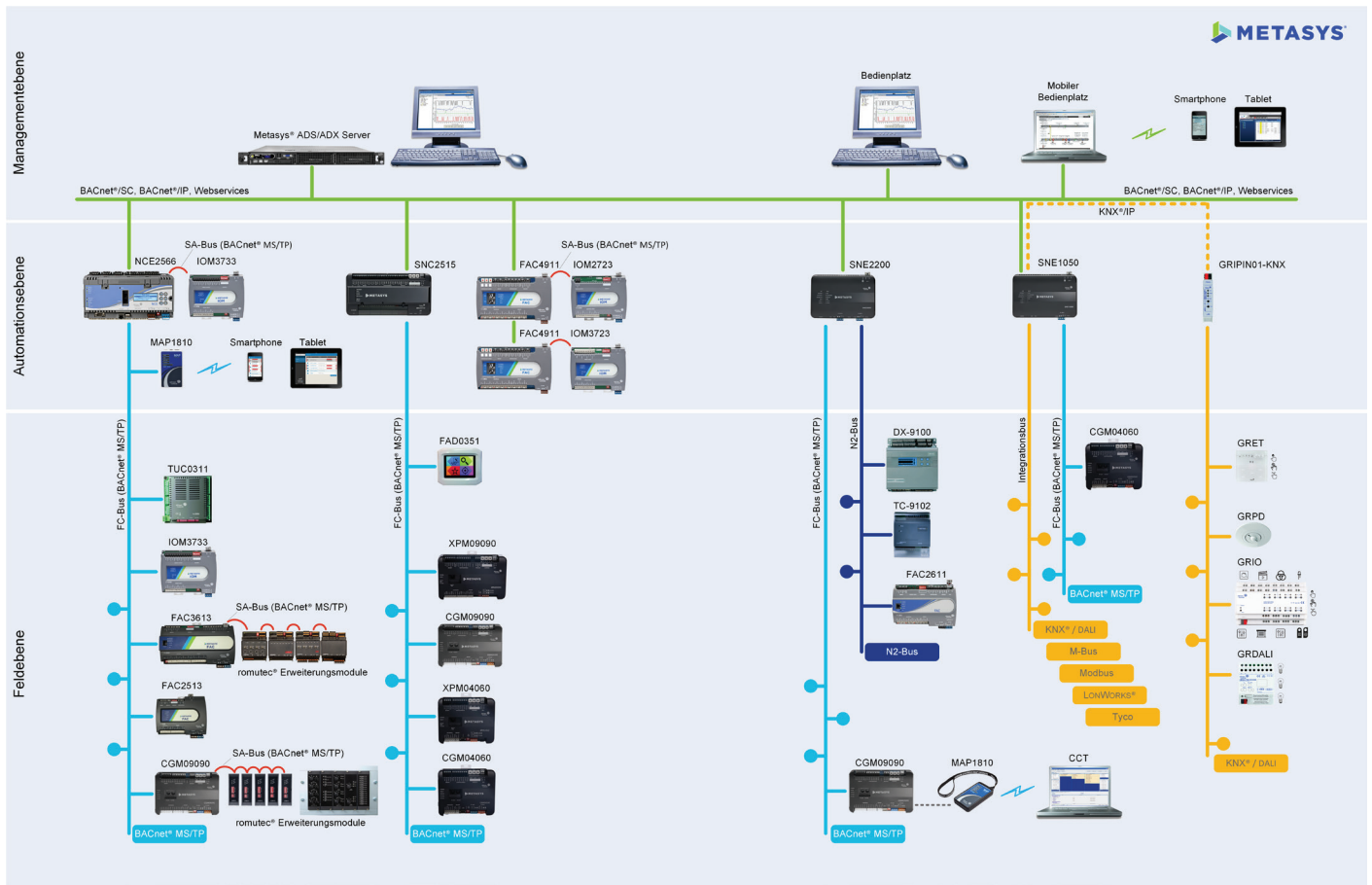
Zeitprogramme automatisieren Routinefunktionen. Alarmmeldungen informieren sofort und bei ihrer Quittierung kann eine Anmerkung zwingend angefordert werden oder auch nicht.

Die aufgezeichneten Trendwerte sind in Trendansichten auch mit Min, Max und Durchschnittswerten sichtbar. Beim Datumsbereich für die Trendanzeige kann auf definierte oder individuelle ausgewählte Zeitbereiche zugegriffen werden.

Das Berichtswesen ermöglicht, die Daten für eine Weiterverarbeitung in eine Microsoft® Excel- oder PDF-Datei zu schreiben.

Die integrierte Suchfunktion filtert und sucht nach Bereich, Equipment, Objekttyp oder Benutzeradresse.

Netzwerkübersicht



Nutzung modernster IT-Standards

Mehrere Benutzer können über das firmeneigene Intranet, das Internet oder ein Virtual Private Network (VPN) gleichzeitig auf den ADS/ADX/ADS-Lite zugreifen und haben nach der erteilten Berechtigung Zugriff auf das Gebäudemanagementsystem.

Standard-IT-Firewall-Lösungen unterstützen die Metasys® Software bei der Absicherung der Netzwerkkommunikation gegen unautorisierte Zugriffe. Der ADS/ADX/ADS-Lite kann in das vorhandene Active Directory des Unternehmens eingebunden werden; ein Benennen der SQL-Datenbanken nach den Unternehmensvorgaben ist möglich.

Verwaltung historischer Daten

Auf der Basis von Standard SQL-Datenbanken lassen sich Trenddaten oder Alarme über einen langen Zeitraum archivieren. Die Auswertung dieser Daten in z. B. Alarmstatistiken, Verbrauchsdaten, Anlagendaten und energetischem Verhalten bieten dann eine aussagekräftige Grundlage zur Optimierung des Gebäudebetriebs.

Modelle

Typ	Beschreibung
ADX	Große Projekte mit mehr Datenverwaltung, Split-Konfiguration ist möglich (Bedienungsrechner & separater Datenbankrechner) Modelle für 10 bis 100 gleichzeitige Benutzerzugriffe Microsoft® SQL Server™ Datenbank
ADS	Kleinere und mittlere Projekte mit 10 bis max. 14 Automationsstationen, bis zu 5 gleichzeitig Benutzerzugriffe Microsoft® SQL Server™ Datenbank
ADS-Lite	Kleinere Projekte bis max. 5 Automationsstationen, bis zu 5 gleichzeitig Benutzerzugriffe, ohne Zeitprogramm und Kalender Microsoft® SQL Server™ Datenbank Desktop-Computerplattform